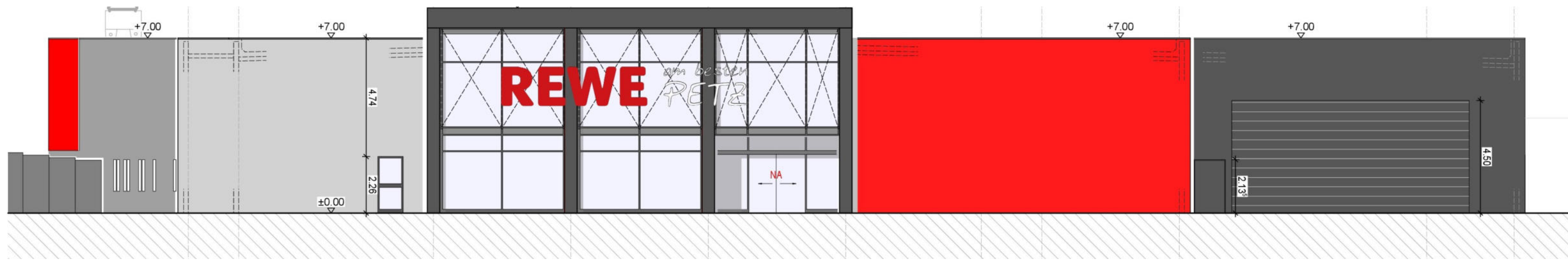


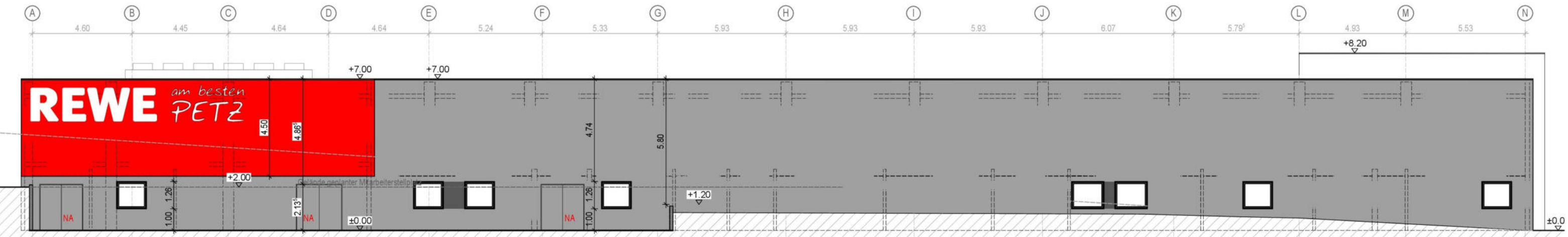
# Vorhabenbezogener Bebauungsplan

## "Einzelhandelsstandort an der Großenhainer Straße, Radeburg"

- Vorhaben- und Erschließungsplan -



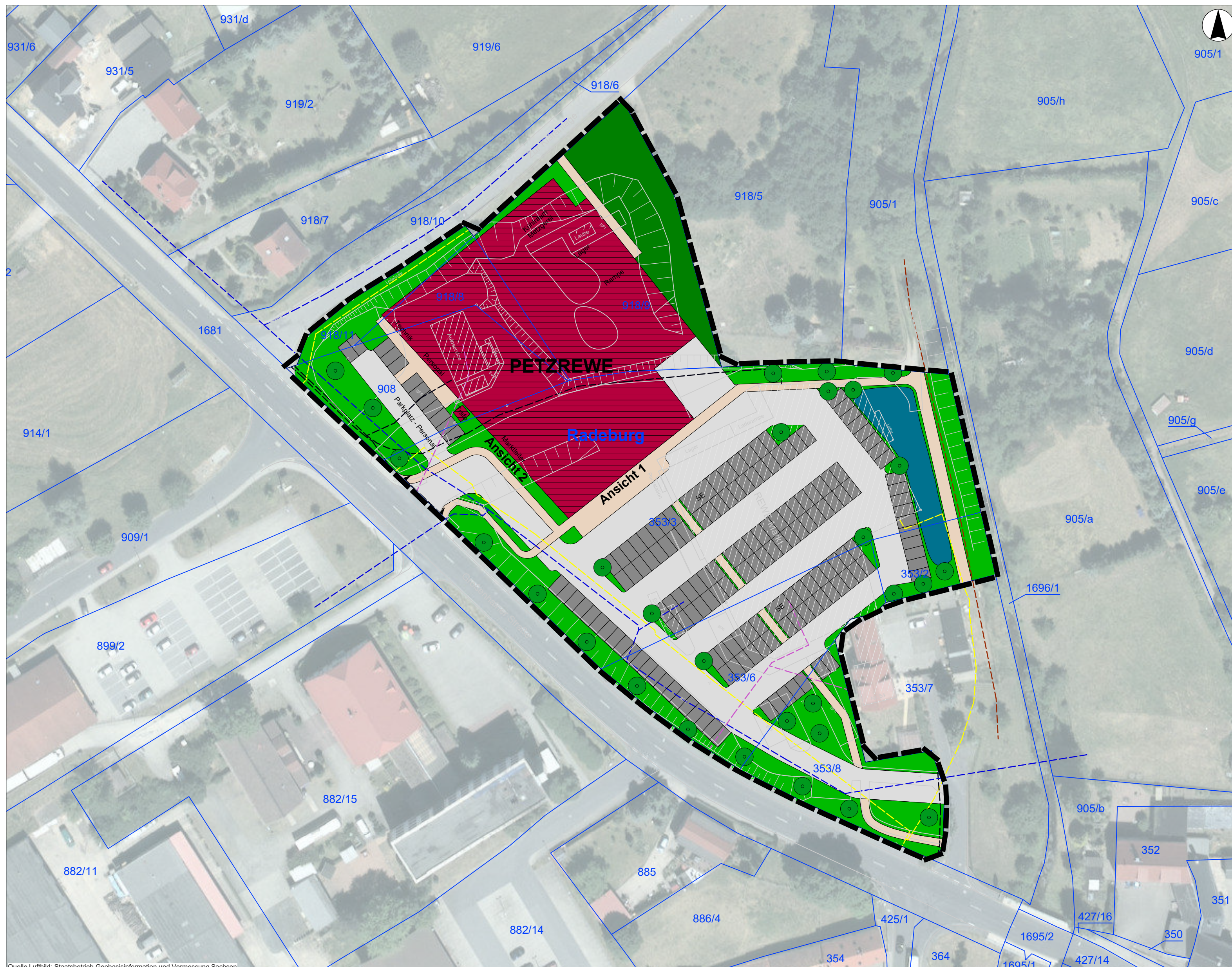
**Ansicht 1 (Südost)**  
Darstellung ohne Maßstab



**Ansicht 2 (Südwest)**  
Darstellung ohne Maßstab

### Planzeichenerklärung

- Verkehrsflächen- und Einrichtungen**
- Wege (vollversiegelte Befestigung)
  - Wege (Pflaster)
  - Stellflächen (Pflaster) Parkplatz (163 Stück)
  - Zufahrtsbereich zum Vorhabenstandort
  - SE Stellplatzeinrichtung für Einkaufswagen
- Gebäude**
- Neubau PETZREWE incl. überdachter Rampe
- Grünflächen**
- gestaltete Grünflächen / Böschungsbereich Promnitz
  - Streuobstwiese
  - Retentionsfläche für Niederschlagswasser
  - Anpflanzung Einzelbaum
- Versorgungsleitungen Bestand**
- Gasleitung
  - Stromleitung
  - Trinkwasserleitung
  - Abwasserleitung
  - Telekommunikationsleitung
- sonstige Planzeichen**
- Geltungsbereich des Bebauungsplanes (§ 9 Abs. 7 BauGB)
  - Flurstücksgrenzen/-nummern
  - Radeburg Gemarkung
  - Gebäude (Vermessung)
  - Böschungen (Vermessung)
  - Nutzungsgrenzen (Vermessung)



**VORHABENBEZOGENER B-PLAN**  
"Einzelhandelsstandort an der Großenhainer Straße, Radeburg"

**Projekt**

**Kommune**  
Stadt Radeburg  
Heinrich-Zille-Straße 6, 01471 Radeburg

**Bau-/Planungsträger**  
**RICHTER+KAUP** Büro für Bauleitplanung, Landschaftsplanung, Tiefbauplanung  
Berliner-Straße-21 \* 02826 Görlitz \* Tel. (03581) 421920\* Fax 4219211

**Vorhabenbetreiber**  
**PetzRewe GmbH**  
Hämmerbergstraße 2, 57537 Wissen

**Plan**  
Vorhaben- und Erschließungsplan

**Verfasser**  
Dipl.-Ing. (FH) O. Grottko

**Format**  
58,4 cm x 56,2 cm

**Maßstab**  
M 1 : 750 (im Original)

**Datum**  
Görlitz, den 10.02.2023

Quelle Luftbild: Staatsbetrieb Geobasisinformation und Vermessung Sachsen