

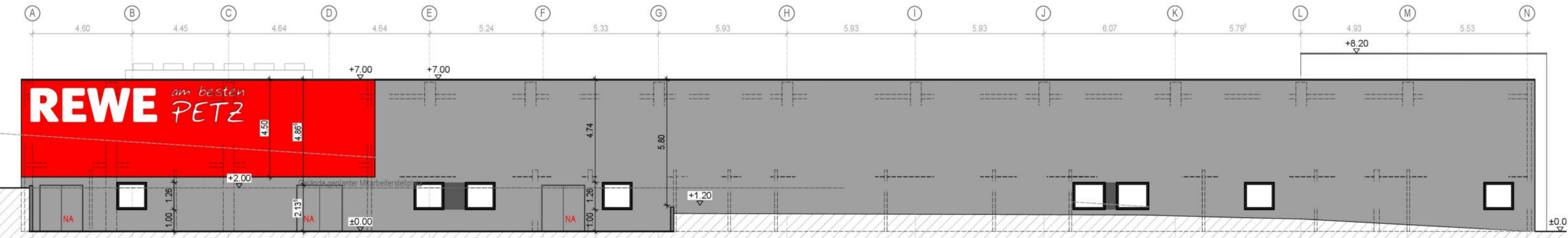
Vorhabenbezogener Bebauungsplan

"Einzelhandelsstandort an der Großenhainer Straße"

- Vorhaben- und Erschließungsplan -



Ansicht 1 (Südost)
Darstellung ohne Maßstab



Ansicht 2 (Südwest)
Darstellung ohne Maßstab

Planzeichenerklärung

Verkehrsflächen- und Einrichtungen

- Wege (vollversiegelte Befestigung)
- Wege (Pflaster)
- Stellflächen (Pflaster) Parkplatz (163 Stück)
- Zufahrtsbereich zum Vorhabenstandort
- SE Stellplatzeinrichtung für Einkaufswagen

Gebäude

- Neubau PETZREWE incl. überdachter Rampe

Grünflächen

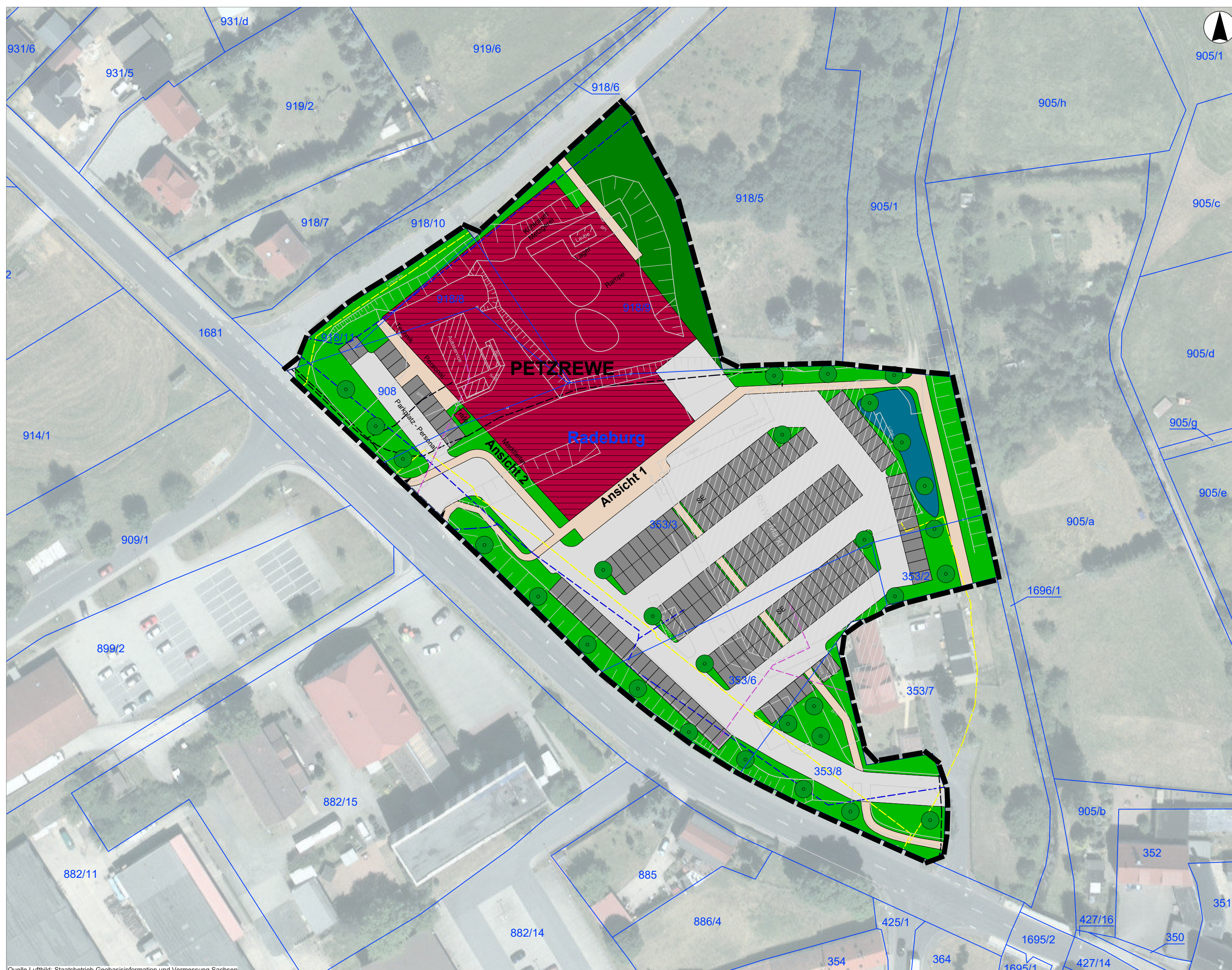
- gestaltete Grünflächen / Böschungsbereich Promnitz
- Streuobstwiese
- Retentionsfläche für Niederschlagswasser
- Anpflanzung Einzelbaum

Versorgungsleitungen Bestand

- Gasleitung
- Stromleitung
- Trinkwasserleitung
- Abwasserleitung
- Telekommunikationsleitung

sonstige Planzeichen

- Geltungsbereich des Bebauungsplanes (§ 9 Abs. 7 BauGB)
- Flurstücksgrenzen/-nummern
- Radeburg Gemarkung
- Gebäude (Vermessung)
- Böschungen (Vermessung)
- Nutzungsgrenzen (Vermessung)



Quelle Grafik: Staatsbetrieb Geobasisinformation und Vermessung Sachsen

Projekt	VORHABENBEZOGENER B-PLAN "Einzelhandelsstandort an der Großenhainer Straße"	
Kommune	Stadt Radeburg Heinrich-Zille-Straße 6, 01471 Radeburg	
Bauleitplanung	RICHTER+KAUP INGENIEUR PLANER LANDSCHAFTSARCHITECTEN	Büro für Bauleitplanung, Landschaftsplanung, Tiefbauplanung Berliner-Straße-21 * 02826 Görlitz * Tel. (03581) 421920* Fax 4219211
Vorhabenenträger	PetzRewe GmbH Hämmerbergstraße 2, 57537 Wissen	
Plan	Vorhaben- und Erschließungsplan	
Verfasser	Dipl.-Ing. (FH) O. Grottko	Maßstab M 1 : 750 (im Original)
Format	58,4 cm x 56,2 cm	Datum Görlitz, den 23.05.2022

Quelle Luftbild: Staatsbetrieb Geobasisinformation und Vermessung Sachsen